

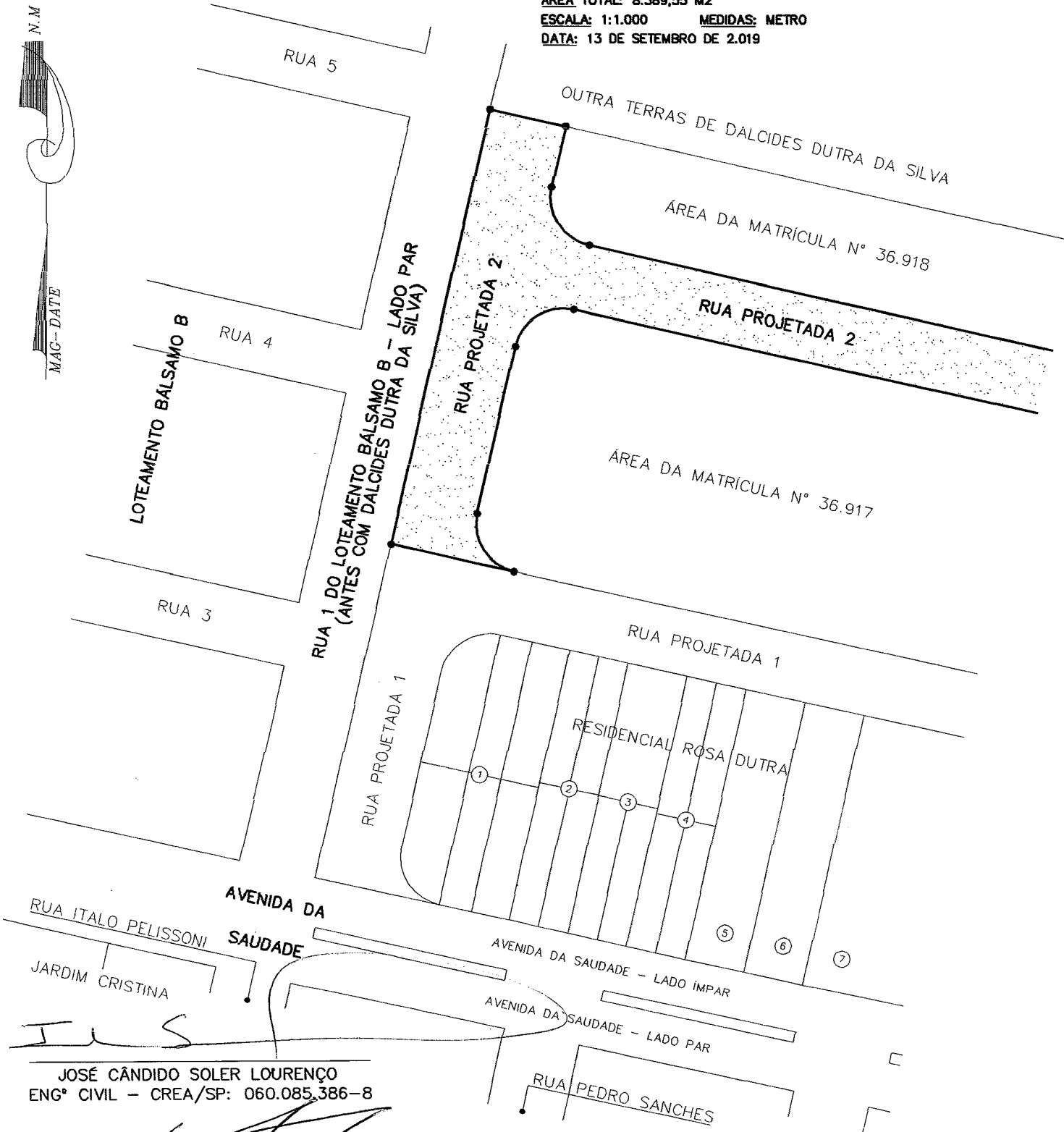


# Prefeitura Municipal de Balsamo

Administração 2017/2020  
Construindo uma nova História!

## CROQUI DE LOCALIZAÇÃO – FOLHA 01/02 SITUAÇÃO EXISTENTE

OBJETO: DESAFETAÇÃO DA RUA PROJETADA 02  
PROPRIETÁRIO: PREFEITURA MUNICIPAL DE BALSAMO  
N° MAT./CRI/MIRASSOL: 36.916  
ÁREA TOTAL: 8.389,55 M2  
ESCALA: 1:1.000      MEDIDAS: METRO  
DATA: 13 DE SETEMBRO DE 2.019



JOSÉ CÂNDIDO SOLER LOURENÇO  
ENG° CIVIL – CREA/SP: 060.085.386-8

CARLOS EDUARDO CARMONA LOURENÇO  
PREFEITO MUNICIPAL

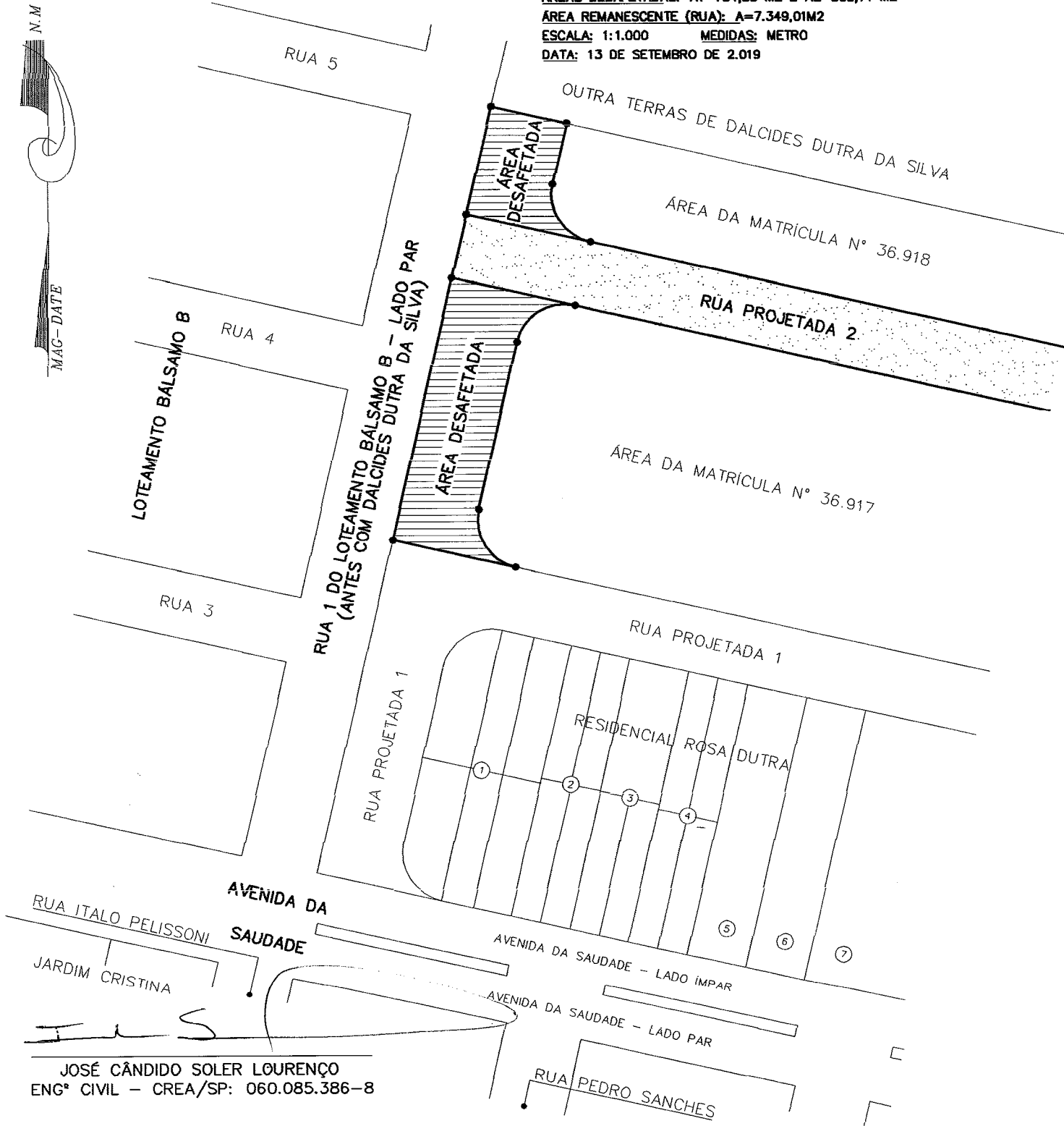


# Prefeitura Municipal de Balsamo

Administração 2017/2020  
Construindo uma nova História!

## CROQUI DE LOCALIZAÇÃO – FOLHA 02/02 SITUAÇÃO EXISTENTE

OBJETO: DESAFETAÇÃO DA RUA PROJETADA 02  
PROPRIETÁRIO: PREFEITURA MUNICIPAL DE BALSAMO  
N° MAT./CRI/MIRASSOL: 36.916  
ÁREAS DESAFETADAS: A1=734,83 M2 E A2=305,71 M2  
ÁREA REMANESCENTE (RUA): A=7.349,01M2  
ESCALA: 1:1.000 MEDIDAS: METRO  
DATA: 13 DE SETEMBRO DE 2.019



JOSÉ CÂNDIDO SOLER LOURENÇO  
ENG° CIVIL – CREA/SP: 060.085.386-8

CARLOS EDUARDO CARMONA LOURENÇO  
PREFEITO MUNICIPAL