



SINFOR[®] | CONSULTORIA E PESQUISA

APRESENTAÇÃO GERAL

OBJETIVO

Este trabalho teve o objetivo de identificar o perfil socioeconômico dos moradores da cidade de Bálsamo, além de aferir a opinião deles sobre diversos assuntos relacionados à Administração Municipal e ao Cenário Político.

METODOLOGIA

A metodologia aplicada foi a da pesquisa quantitativa por amostragem; sendo esta aleatória e estratificada por área, gênero, idade, formação escolar, situação de trabalho e classificação socioeconômica da ABEP (Associação Brasileira de Empresas de Pesquisa).

Os dados são coletados de forma que todos os entrevistados possam ser ouvidos em situações idênticas. Isso quer dizer que, à frente de todos os entrevistados, os entrevistadores se apresentam da mesma maneira e aplicam o mesmo conjunto de perguntas por meio de um questionário previamente elaborado e aprovado pelo cliente.

Há uma preocupação permanente com a amostragem e a generalização dos resultados. Cada indivíduo dentro do universo amostral (município de Bálsamo - SP) possui chances iguais de ser entrevistado e, mesmo que diferentes pessoas analisem os números, elas chegarão a conclusões semelhantes, diante do conjunto de dados.

COLETA DE DADOS / AMOSTRAGEM

A pesquisa foi realizada no dia 15 de agosto de 2021, por uma equipe constituída de 5 entrevistadores capacitados e treinados.

Foram aplicados 350 questionários, divididos proporcionalmente e estatisticamente, sob a supervisão e responsabilidade de técnicos/estatísticos da Sinfor, o que garante uma margem de erro global de 5,1% para um nível de confiança de 95%.

CHECAGEM / TABULAÇÃO

Os questionários aplicados passam por um processo de supervisão e checagem arbitrária ainda em campo, executada pelo coordenador (a). No departamento de Pesquisa da Sinfor - Consultoria e Pesquisa, é realizado uma cautelosa análise em cada questionário antes de dar prosseguimento a apuração. Os dados são tabulados no programa SPHINX Brasil (www.sphinxbrasil.com).

São José do Rio Preto, 18 de agosto de 2021.

Angelo Gonçalves
Diretor

APRESENTAÇÃO DOS RESULTADOS

Os resultados são apresentados a seguir em forma de tabelas com cruzamentos por área, gênero, idade, formação escolar, situação de trabalho e rendimento mensal familiar.

As tabelas são formadas de maneira que, na coluna da extrema direita, com o título de "TOTAL", encontramos as frequências simples.

Perfil do Entrevistado

• Área.....	1
• Mapa	2
• Bairros	3
• Gênero	4
• Idade	5
• Formação escolar	6
• Situação de trabalho	7
• Rendimento mensal familiar	8

Covid-19

• Emprego ou fonte de renda prejudicados devido ao Coronavírus	9
• Impactos do Coronavírus no âmbito financeiro	12

Governo Municipal

• Avaliação da administração do prefeito Carlos Eduardo (Du)	16
• Motivos de avaliar negativamente a administração	19
• Nível de confiança no prefeito Carlos Eduardo (Du)	23
• Motivos de não confiar no prefeito Carlos Eduardo (Du).....	27
• Assistência social.....	31
• Cultura	34
• Educação.....	37
• Esporte	40
• Saúde.....	43
• Limpeza pública.....	46
• Asfalto.....	49
• Obras ou ações de maior importância a serem feitas na cidade	52

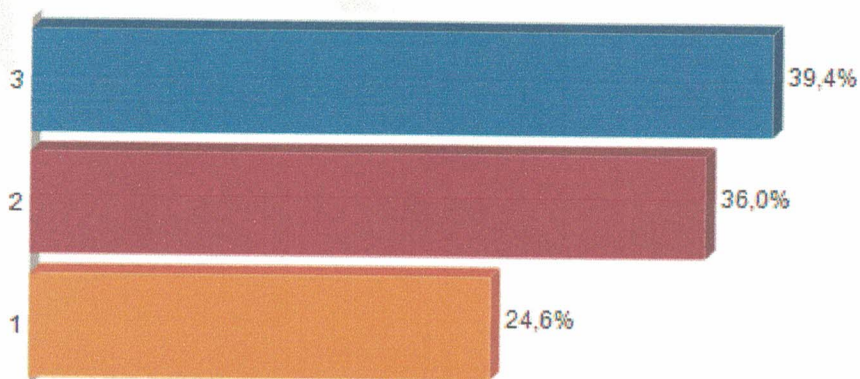
Política

- **Voto estimulado para presidente da república60**
- **Voto estimulado para governador.....64**
- **Voto estimulado para deputado federal.....68**
- **Voto estimulado para deputado estadual.....72**
- **Questionário.....76**

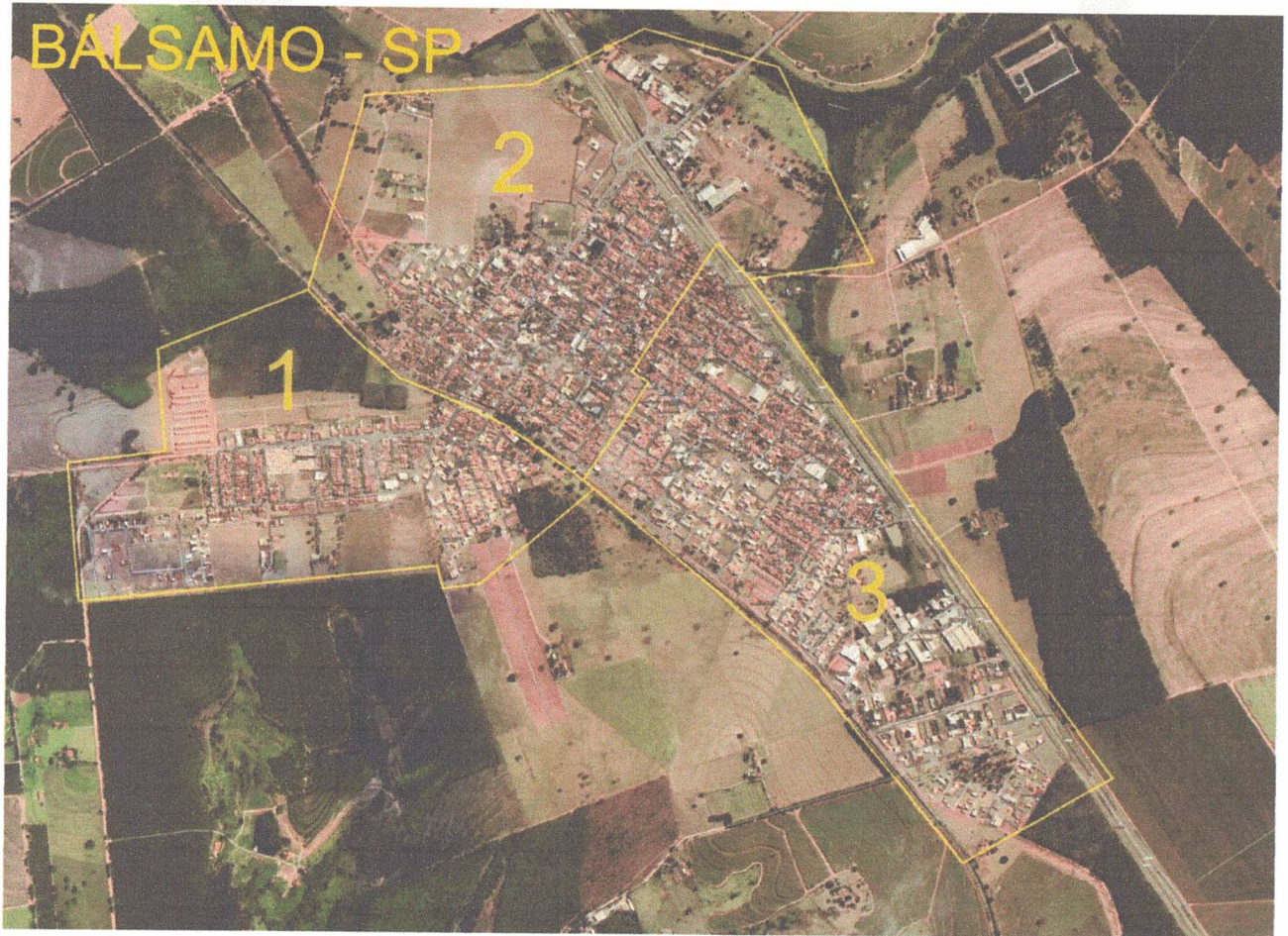
PERFIL DO ENTREVISTADO

ÁREA

	Qt.	% cit.
3	138	39,4%
2	126	36,0%
1	86	24,6%
Total	350	100,0%



MAPA



BAIRROS

Área 1:

Residencial João Soares Gerales
Residencial José Bento Gerales
Residencial Benedito Antônio Misko
Jardim São João
Jardim Cristina
Vila Vicentina
Residencial Rosa Dutra
Jardim São Luiz I
Jardim São Luiz II
Parque Primavera

Área 2:

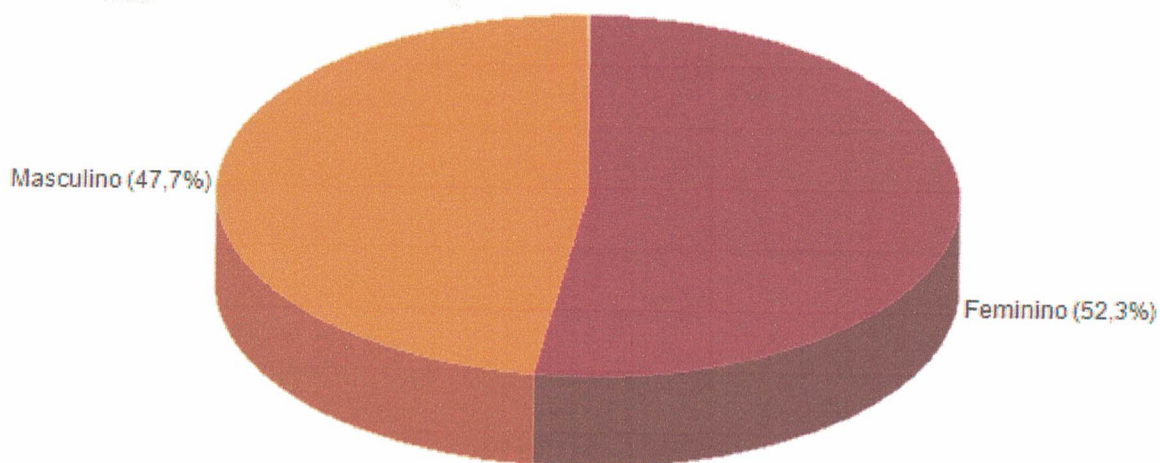
Centro
Residencial Garcia
Jardim São Domingos
Residencial Pôr do Sol
Distrito Industrial
Parque das Flores

Área 3:

Vila do Lazer
Vila São Geraldo
Jardim Lourenço
Jardim Canova
Jardim Sulera
Jardim Jusiana
Residencial Governador André Franco Montoro
Jardim Adélia
Residencial São José
Residencial Florentina Alonso Fernandes
Residencial Lourdes Gerales
Residencial Júlio Gerales
Vila Benedito Gerales
Vila Aurora
Residencial Aurora Soares Gerales
Residencial Benedito Gerales
Distrito Industrial Dr. Luiz St. Rodrigues
Recanto das Palmeiras
Residencial Parque do Sol
Distrito Industrial Aristides Antônio Arantes

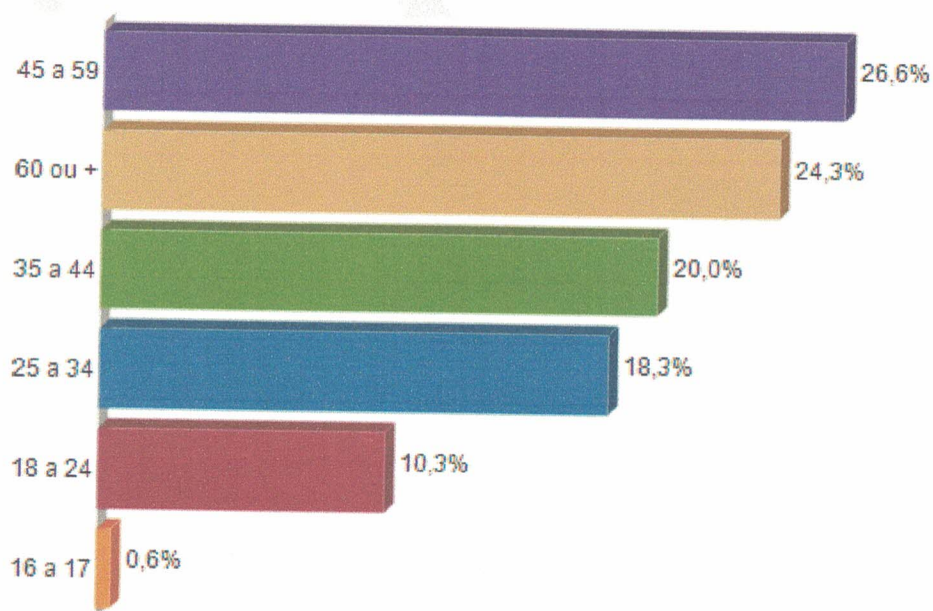
GÊNERO

	Qt.	% cit.
Feminino	183	52,3%
Masculino	167	47,7%
Total	350	100,0%



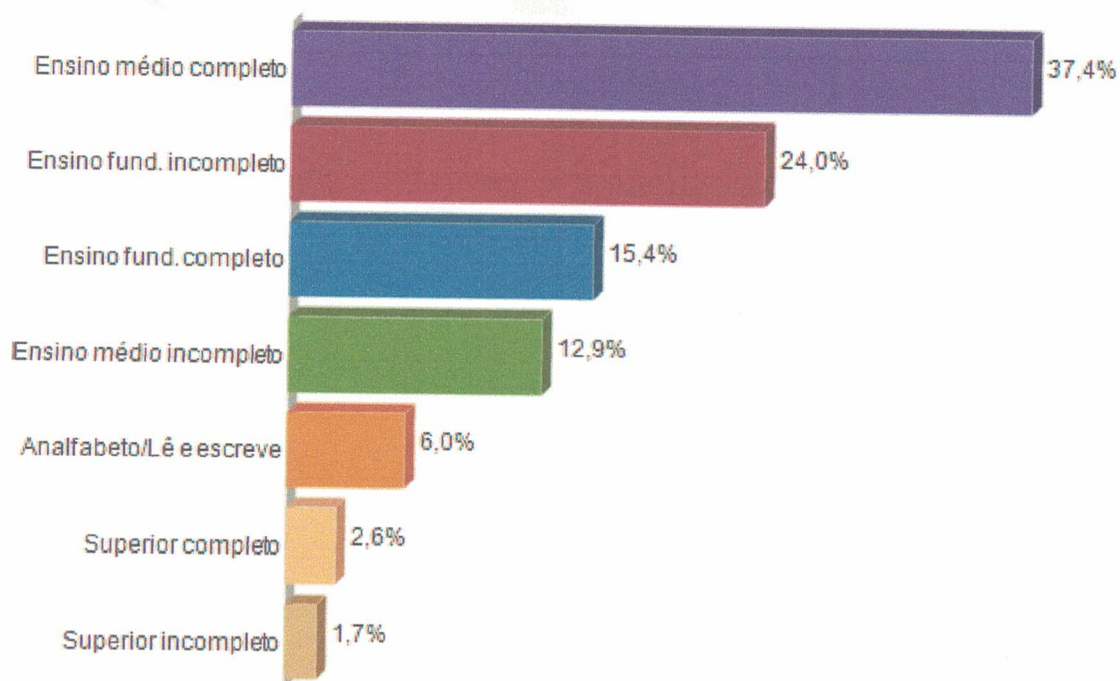
IDADE

	Qt.	% cit.
45 a 59	93	26,6%
60 ou +	85	24,3%
35 a 44	70	20,0%
25 a 34	64	18,3%
18 a 24	36	10,3%
16 a 17	2	0,6%
Total	350	100,0%



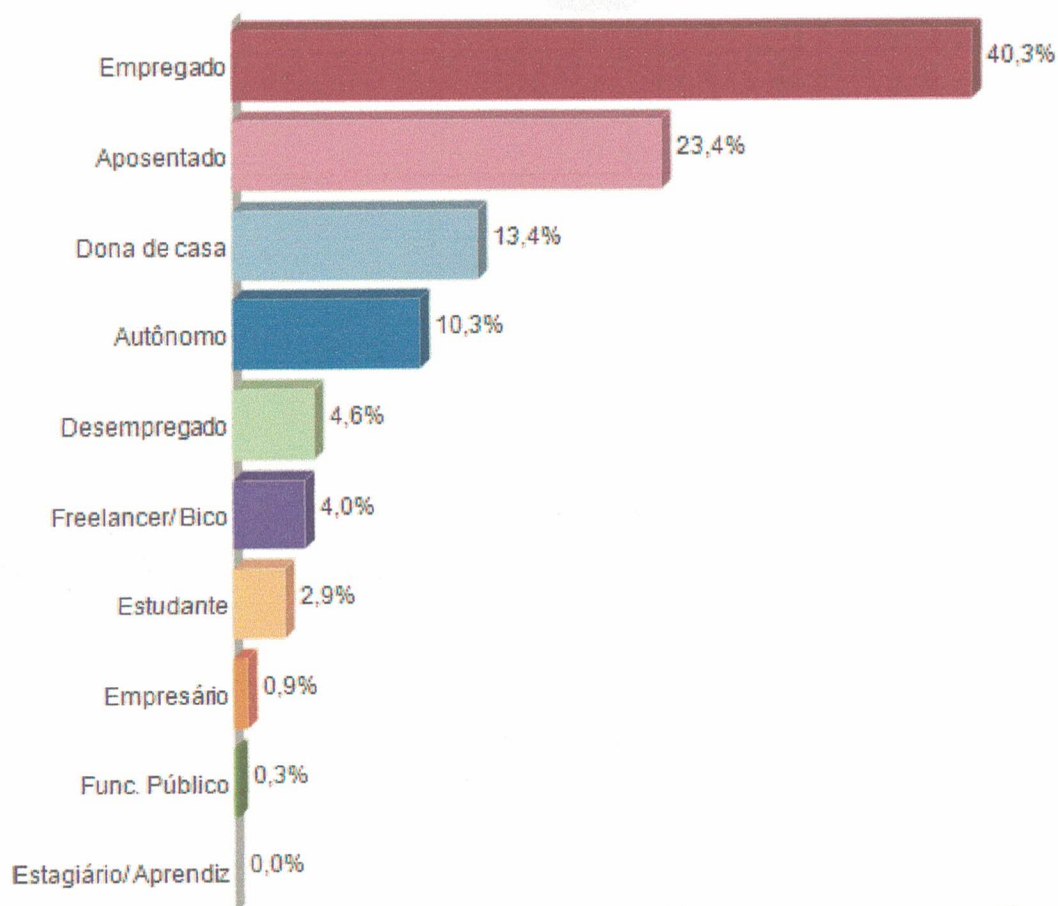
FORMAÇÃO ESCOLAR

	Qt.	% cit.
Ensino médio completo	131	37,4%
Ensino fund. incompleto	84	24,0%
Ensino fund. completo	54	15,4%
Ensino médio incompleto	45	12,9%
Analfabeto/Lê e escreve	21	6,0%
Superior completo	9	2,6%
Superior incompleto	6	1,7%
Total	350	100,0%



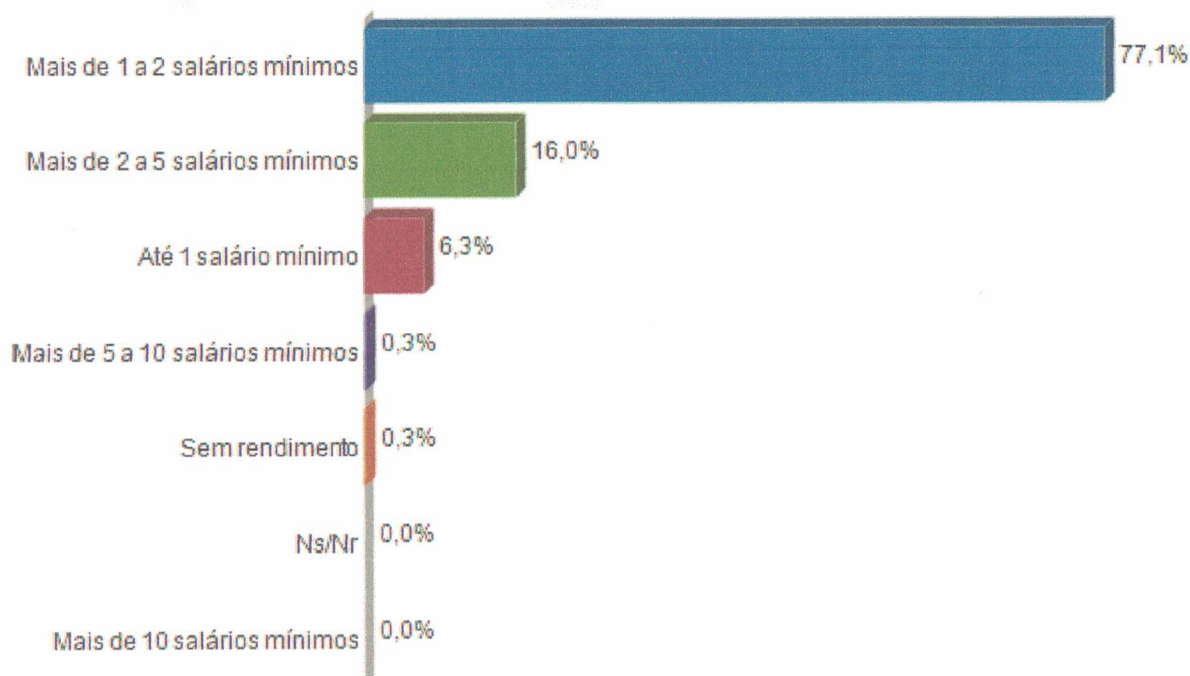
SITUAÇÃO DE TRABALHO

	Qt.	% cit.
Empregado	141	40,3%
Aposentado	82	23,4%
Dona de casa	47	13,4%
Autônomo	36	10,3%
Desempregado	16	4,6%
Freelancer/ Bico	14	4,0%
Estudante	10	2,9%
Empresário	3	0,9%
Func. Público	1	0,3%
Estagiário/ Aprendiz	0	0,0%
Total	350	100,0%



RENDIMENTO MENSAL FAMILIAR

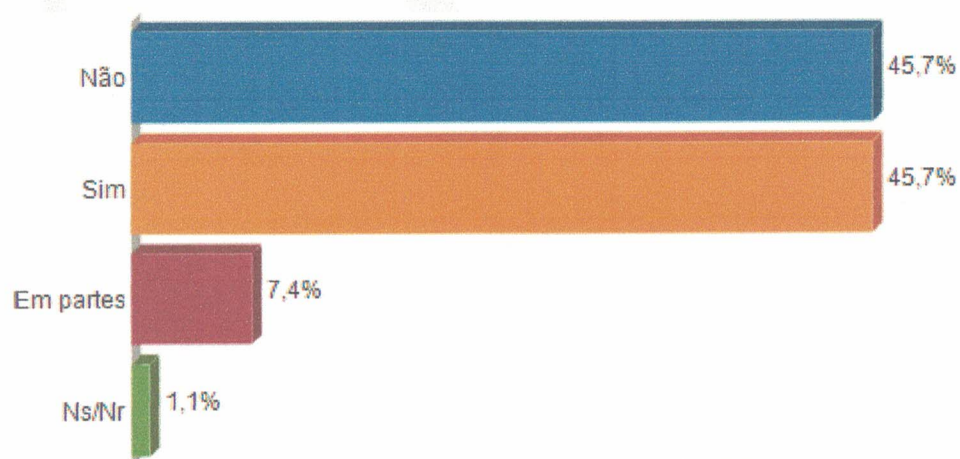
	Qt.	% cit.
Mais de 1 a 2 salários mínimos	270	77,1%
Mais de 2 a 5 salários mínimos	56	16,0%
Até 1 salário mínimo	22	6,3%
Mais de 5 a 10 salários mínimos	1	0,3%
Sem rendimento	1	0,3%
Ns/Nr	0	0,0%
Mais de 10 salários mínimos	0	0,0%
Total	350	100,0%



COVID - 19

EMPREGO OU FONTE DE RENDA PREJUDICADOS DEVIDO AO CORONAVÍRUS

	Qt.	% cit.
Não	160	45,7%
Sim	160	45,7%
Em partes	26	7,4%
Ns/Nr	4	1,1%
Total	350	100,0%



**EMPREGO OU FONTE DE RENDA PREJUDICADOS DEVIDO AO CORONAVÍRUS
X
ÁREA**

	1	2	3	Total
Sim	11,1%	15,4%	19,1%	45,7%
Não	12,0%	17,4%	16,3%	45,7%
Em partes	1,4%	2,9%	3,1%	7,4%
Ns/Nr	0,0%	0,3%	0,9%	1,1%
Total	24,6%	36,0%	39,4%	

**EMPREGO OU FONTE DE RENDA PREJUDICADOS DEVIDO AO CORONAVÍRUS
X
GÊNERO**

	Masculino	Feminino	Total
Sim	21,4%	24,3%	45,7%
Não	22,9%	22,9%	45,7%
Em partes	2,9%	4,6%	7,4%
Ns/Nr	0,6%	0,6%	1,1%
Total	47,7%	52,3%	

**EMPREGO OU FONTE DE RENDA PREJUDICADOS DEVIDO AO CORONAVÍRUS
X
IDADE**

	16 a 17	18 a 24	25 a 34	35 a 44	45 a 59	60 ou +	Total
Sim	0,0%	4,6%	8,9%	10,0%	12,0%	10,3%	45,7%
Não	0,0%	4,9%	7,7%	7,4%	12,0%	13,7%	45,7%
Em partes	0,3%	0,9%	1,7%	2,6%	1,7%	0,3%	7,4%
Ns/Nr	0,3%	0,0%	0,0%	0,0%	0,9%	0,0%	1,1%
Total	0,6%	10,3%	18,3%	20,0%	26,6%	24,3%	

**EMPREGO OU FONTE DE RENDA PREJUDICADOS DEVIDO AO CORONAVÍRUS
X
FORMAÇÃO ESCOLAR**

	Analfabeto/Lê e escreve	Ensino fund. incompleto	Ensino fund. completo	Ensino médio incompleto	Ensino médio completo	Superior incompleto	Superior completo	Total
Sim	4,6%	8,3%	9,4%	5,1%	16,3%	1,1%	0,9%	45,7%
Não	0,9%	13,4%	5,1%	6,6%	17,7%	0,6%	1,4%	45,7%
Em partes	0,6%	1,7%	0,9%	1,1%	3,1%	0,0%	0,0%	7,4%
Ns/Nr	0,0%	0,6%	0,0%	0,0%	0,3%	0,0%	0,3%	1,1%
Total	6,0%	24,0%	15,4%	12,9%	37,4%	1,7%	2,6%	

**EMPREGO OU FONTE DE RENDA PREJUDICADOS DEVIDO AO CORONAVÍRUS
X
SITUAÇÃO DE TRABALHO**

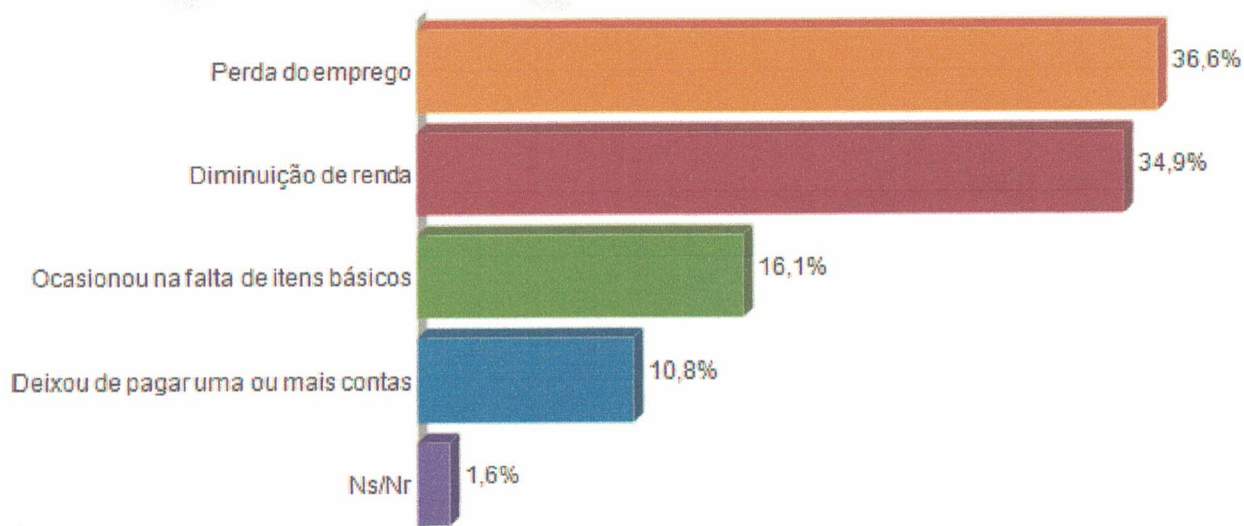
	Empresário	Empregado	Autônomo	Func. Público	Freelancer/ Bico	Estagiário/ Aprendiz	Estudante	Aposentado	Dona de casa	Desempregado	Total
Sim	0,3%	12,3%	5,1%	0,3%	1,7%	0,0%	1,7%	11,7%	8,9%	3,7%	45,7%
Não	0,6%	26,0%	2,6%	0,0%	0,3%	0,0%	0,3%	11,1%	4,0%	0,9%	45,7%
Em partes	0,0%	1,4%	2,6%	0,0%	1,7%	0,0%	0,6%	0,6%	0,6%	0,0%	7,4%
Ns/Nr	0,0%	0,6%	0,0%	0,0%	0,3%	0,0%	0,3%	0,0%	0,0%	0,0%	1,1%
Total	0,9%	40,3%	10,3%	0,3%	4,0%	0,0%	2,9%	23,4%	13,4%	4,6%	

**EMPREGO OU FONTE DE RENDA PREJUDICADOS DEVIDO AO CORONAVÍRUS
X
RENDIMENTO MENSAL FAMILIAR**

	Sem rendimento	Até 1 salário mínimo	Mais de 1 a 2 salários mínimos	Mais de 2 a 5 salários mínimos	Mais de 5 a 10 salários mínimos	Mais de 10 salários mínimos	Ns/Nr	Total
Sim	0,3%	2,0%	38,9%	4,6%	0,0%	0,0%	0,0%	45,7%
Não	0,0%	2,9%	31,7%	10,9%	0,3%	0,0%	0,0%	45,7%
Em partes	0,0%	0,6%	6,3%	0,6%	0,0%	0,0%	0,0%	7,4%
Ns/Nr	0,0%	0,9%	0,3%	0,0%	0,0%	0,0%	0,0%	1,1%
Total	0,3%	6,3%	77,1%	16,0%	0,3%	0,0%	0,0%	

IMPACTOS DO CORONAVÍRUS NO ÂMBITO FINANCEIRO

	Qt.	% cit.
Perda do emprego	68	36,6%
Diminuição de renda	65	34,9%
Ocasionou na falta de itens básicos	30	16,1%
Deixou de pagar uma ou mais contas	20	10,8%
Ns/Nr	3	1,6%
Total	186	100,0%



**IMPACTOS DO CORONAVÍRUS NO ÂMBITO FINANCEIRO
X
ÁREA**

	1	2	3	Total
Perda do emprego	8,6%	10,2%	17,7%	36,6%
Diminuição de renda	10,8%	12,4%	11,8%	34,9%
Ocasionou na falta de itens básicos	1,1%	7,5%	7,5%	16,1%
Deixou de pagar uma ou mais contas	2,7%	4,3%	3,8%	10,8%
Ns/Nr	0,5%	0,0%	1,1%	1,6%
Total	23,7%	34,4%	41,9%	

**IMPACTOS DO CORONAVÍRUS NO ÂMBITO FINANCEIRO
X
GÊNERO**

	Masculino	Feminino	Total
Perda do emprego	17,2%	19,4%	36,6%
Diminuição de renda	16,1%	18,8%	34,9%
Ocasionou na falta de itens básicos	4,3%	11,8%	16,1%
Deixou de pagar uma ou mais contas	8,1%	2,7%	10,8%
Ns/Nr	0,0%	1,6%	1,6%
Total	45,7%	54,3%	

**IMPACTOS DO CORONAVÍRUS NO ÂMBITO FINANCEIRO
X
IDADE**

	16 a 17	18 a 24	25 a 34	35 a 44	45 a 59	60 ou +	Total
Perda do emprego	0,0%	3,2%	8,6%	10,2%	8,6%	5,9%	36,6%
Diminuição de renda	0,5%	4,3%	6,5%	8,6%	10,2%	4,8%	34,9%
Ocasionou na falta de itens básicos	0,0%	1,6%	2,2%	3,8%	3,2%	5,4%	16,1%
Deixou de pagar uma ou mais contas	0,0%	1,1%	1,6%	1,1%	3,2%	3,8%	10,8%
Ns/Nr	0,0%	0,0%	1,1%	0,0%	0,5%	0,0%	1,6%
Total	0,5%	10,2%	19,9%	23,7%	25,8%	19,9%	

**IMPACTOS DO CORONAVÍRUS NO ÂMBITO FINANCEIRO
X
FORMAÇÃO ESCOLAR**

	Analfabeto/Lê e escreve	Ensino fund. incompleto	Ensino fund. completo	Ensino médio incompleto	Ensino médio completo	Superior incompleto	Superior completo	Total
Perda do emprego	3,2%	7,0%	6,5%	3,2%	15,6%	0,0%	1,1%	36,6%
Diminuição de renda	0,5%	6,5%	7,0%	7,0%	12,4%	1,1%	0,5%	34,9%
Ocasionou na falta de itens básicos	4,8%	3,2%	3,8%	0,5%	3,2%	0,5%	0,0%	16,1%
Deixou de pagar uma ou mais contas	0,5%	2,2%	1,6%	1,1%	4,8%	0,5%	0,0%	10,8%
Ns/Nr	0,5%	0,0%	0,5%	0,0%	0,5%	0,0%	0,0%	1,6%
Total	9,7%	18,8%	19,4%	11,8%	36,6%	2,2%	1,6%	

**IMPACTOS DO CORONAVÍRUS NO ÂMBITO FINANCEIRO
X
SITUAÇÃO DE TRABALHO**

	Empresário	Empregado	Autônomo	Func. Público	Freelancer/ Bico	Estagiário/ Aprendiz	Estudante	Aposentado	Dona de casa	Desempregado	Total
Perda do emprego	0,0%	7,0%	4,8%	0,5%	2,7%	0,0%	1,6%	7,0%	8,1%	4,8%	36,6%
Diminuição de renda	0,5%	14,0%	8,1%	0,0%	2,7%	0,0%	1,1%	5,9%	1,6%	1,1%	34,9%
Ocasionou na falta de itens básicos	0,0%	2,7%	0,0%	0,0%	0,5%	0,0%	0,5%	6,5%	5,4%	0,5%	16,1%
Deixou de pagar uma ou mais contas	0,0%	2,2%	1,6%	0,0%	0,5%	0,0%	0,5%	3,2%	2,2%	0,5%	10,8%
Ns/Nr	0,0%	0,0%	0,0%	0,0%	0,0%	0,0%	0,5%	0,5%	0,5%	0,0%	1,6%
Total	0,5%	25,8%	14,5%	0,5%	6,5%	0,0%	4,3%	23,1%	17,7%	7,0%	

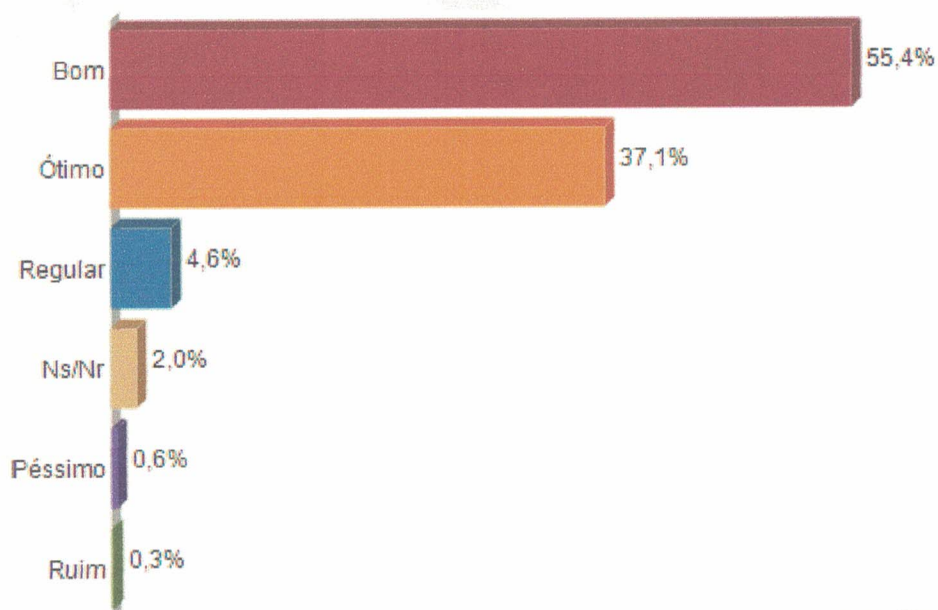
**IMPACTOS DO CORONAVÍRUS NO ÂMBITO FINANCEIRO
X
RENDIMENTO MENSAL FAMILIAR**

	Sem rendimento	Até 1 salário mínimo	Mais de 1 a 2 salários mínimos	Mais de 2 a 5 salários mínimos	Mais de 5 a 10 salários mínimos	Mais de 10 salários mínimos	Ns/Nr	Total
Perda do emprego	0,0%	2,2%	30,6%	3,8%	0,0%	0,0%	0,0%	36,6%
Diminuição de renda	0,5%	2,2%	29,0%	3,2%	0,0%	0,0%	0,0%	34,9%
Ocasionou na falta de itens básicos	0,0%	0,0%	15,6%	0,5%	0,0%	0,0%	0,0%	16,1%
Deixou de pagar uma ou mais contas	0,0%	0,5%	8,1%	2,2%	0,0%	0,0%	0,0%	10,8%
Ns/Nr	0,0%	0,0%	1,6%	0,0%	0,0%	0,0%	0,0%	1,6%
Total	0,5%	4,8%	84,9%	9,7%	0,0%	0,0%	0,0%	

GOVERNO MUNICIPAL

AVALIAÇÃO DA ADMINISTRAÇÃO DO PREFEITO CARLOS EDUARDO (DU)

	Qt.	% cit.
Bom	194	55,4%
Ótimo	130	37,1%
Regular	16	4,6%
Ns/Nr	7	2,0%
Péssimo	2	0,6%
Ruim	1	0,3%
Total	350	100,0%



**AVALIAÇÃO DA ADMINISTRAÇÃO DO PREFEITO CARLOS EDUARDO (DU)
X
ÁREA**

	1	2	3	Total
Bom	12,6%	21,1%	21,7%	55,4%
Ótimo	10,3%	12,9%	14,0%	37,1%
Regular	0,9%	1,4%	2,3%	4,6%
Ns/Nr	0,6%	0,6%	0,9%	2,0%
Péssimo	0,3%	0,0%	0,3%	0,6%
Ruim	0,0%	0,0%	0,3%	0,3%
Total	24,6%	36,0%	39,4%	

**AVALIAÇÃO DA ADMINISTRAÇÃO DO PREFEITO CARLOS EDUARDO (DU)
X
GÊNERO**

	Masculino	Feminino	Total
Bom	29,7%	25,7%	55,4%
Ótimo	14,9%	22,3%	37,1%
Regular	2,3%	2,3%	4,6%
Ns/Nr	0,9%	1,1%	2,0%
Péssimo	0,0%	0,6%	0,6%
Ruim	0,0%	0,3%	0,3%
Total	47,7%	52,3%	

**AVALIAÇÃO DA ADMINISTRAÇÃO DO PREFEITO CARLOS EDUARDO (DU)
X
IDADE**

	16 a 17	18 a 24	25 a 34	35 a 44	45 a 59	60 ou +	Total
Bom	0,3%	6,6%	8,9%	10,6%	15,1%	14,0%	55,4%
Ótimo	0,3%	3,4%	7,7%	8,0%	8,9%	8,9%	37,1%
Regular	0,0%	0,3%	1,1%	0,9%	1,1%	1,1%	4,6%
Ns/Nr	0,0%	0,0%	0,6%	0,3%	0,9%	0,3%	2,0%
Péssimo	0,0%	0,0%	0,0%	0,3%	0,3%	0,0%	0,6%
Ruim	0,0%	0,0%	0,0%	0,0%	0,3%	0,0%	0,3%
Total	0,6%	10,3%	18,3%	20,0%	26,6%	24,3%	